

# Oceanía – islas de contrastes

**Autor responsable principal : Peter Kanowski**

**Autores principales : Hartmut Holzknecht y Chris Perley**

**Autores contribuyentes: Hidayat Alhamid, Sairusi Bulai, Sue Feary, Martin Golman, Robert Miller, Otheniel Tanganiau, Lex Thomson y Ruth Turia**

**Forests in the Global Balance – Changing Paradigms  
IUFRO World Series Vol. 17**

# Sinopsis



**Recursos forestales**

(Diapositivas 3-4)

**Diversidad de los estados**

**Oceánicos**

(Diapositivas 5-6)

**Cambios de paradigmas**

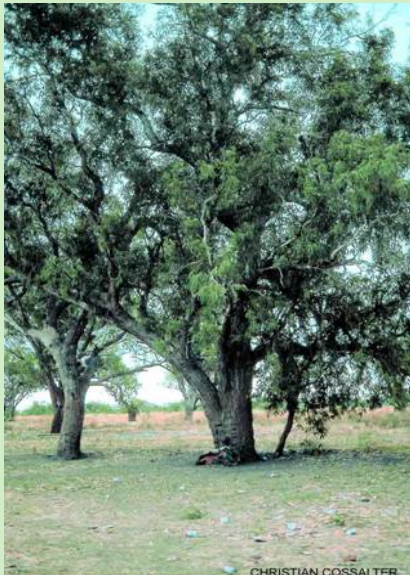
(Diapositivas 7-14)

**Desafíos**

(Diapositivas 15-16)

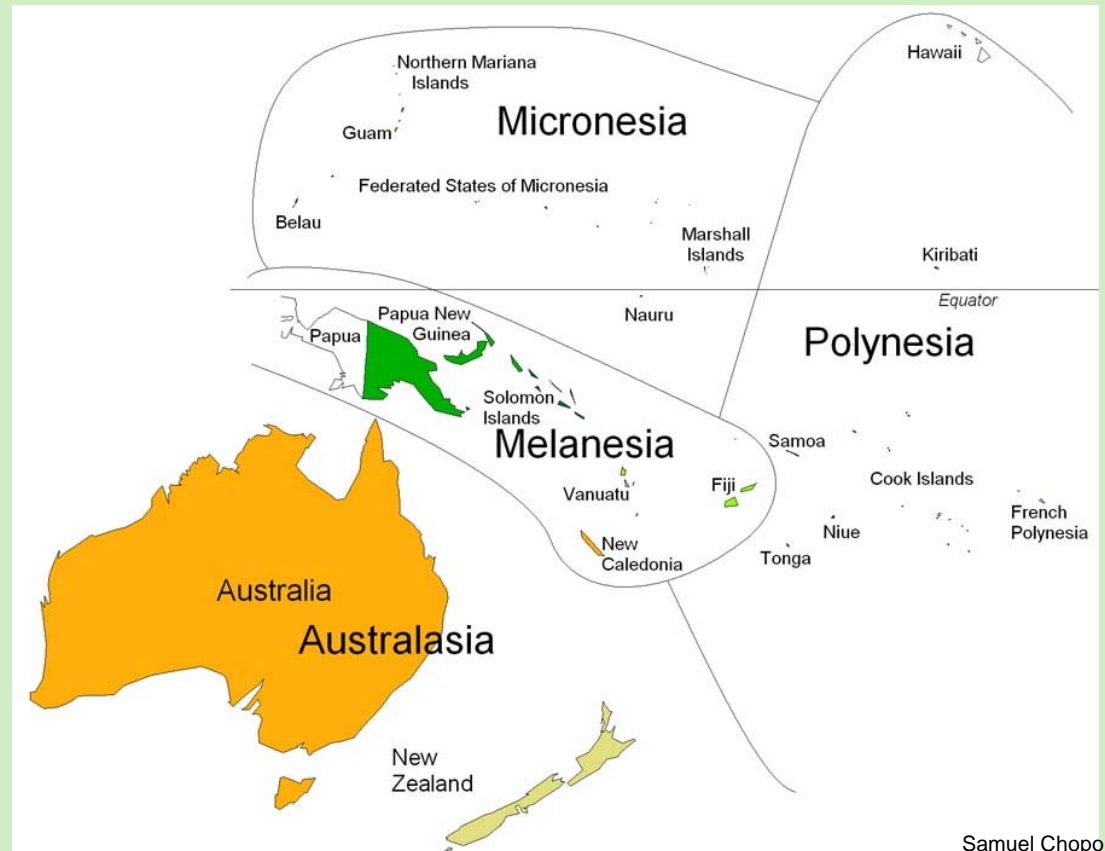
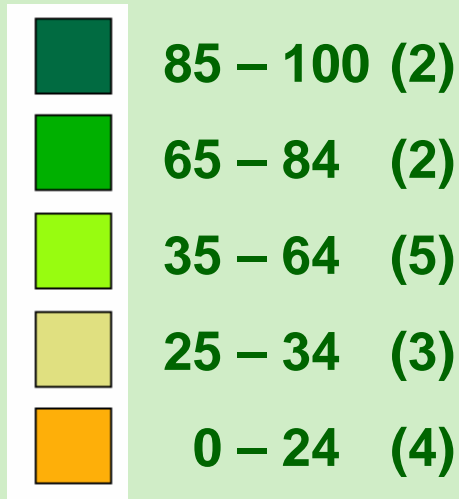
**El camino a seguir**

(Diapositivas 17)



# Cubierta forestal en Oceanía

Cubierta forestal %  
(número de países)



# Diversidad de árboles y recursos forestales

- Sólo Australia, Papua Nueva Guinea y las Islas Salomón poseen más de 5 ha de bosque per cápita; el resto mucho menos; algunos países casi no tienen bosques.
- En Oceanía:
  - Los paisajes boscosos, bosques manejados y sistemas agroforestales son diferentes.
  - Muchos de los “bosques” son paisajes manejados.
  - Los bosques nativos y plantados, y los árboles en las fincas juegan papeles importantes y diversos en los paisajes agrícolas y sistemas de producción.
  - Los bosques plantados son importantes en Nueva Zelanda (22% del área forestal total), Fiji (11%) y Australia (1%).



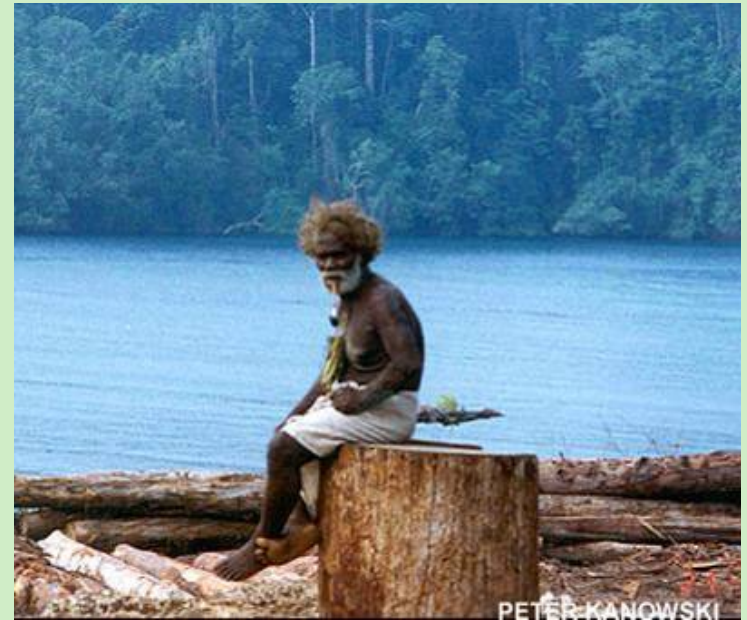
BRUCE CAMPBELL

# Diversidad de ecosistemas, economías y sociedades

- Las naciones varían entre una escala continental (Australia) y atolones de coral (Tuvalu).
- La mayoría de los bosques son tropicales; pero todos los bosques de Nueva Zelanda y dos tercios de los de Australia son templados.
- La importancia de los bosques en las economías nacionales y sus oportunidades para el desarrollo económico varían en gran medida.
- También varía la importancia de la explotación y corta a gran escala, a menudo para la exportación.
- Existe una diversidad en la tenencia consuetudinaria de la tierra y los sistemas de uso de la misma, los que se respetan en diferentes grados.

# Temas comunes a pesar de la diversidad:

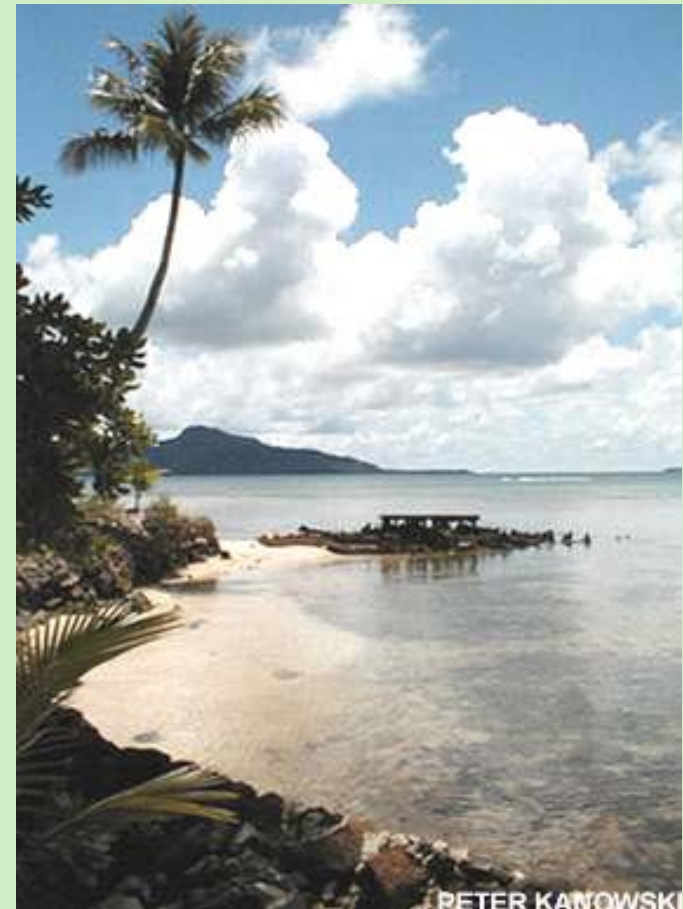
- la importancia de los árboles y bosques para las formas de vida tradicionales y culturas, y para la función de los ecosistemas
- la aparición de conflictos sociales sobre los bosques reflejan diferentes valores
- el reconocimiento o afirmación de los derechos indígenas sobre la tierra y los recursos
- altos niveles de biodiversidad y endemismo forestal y así un énfasis sólido en la conservación y uso sostenible
- una considerable explotación insostenible y significativa degradación ambiental.



# Cambios de paradigmas en la relación entre los bosques y sociedades (1)

**Una progresión entre las fases de un ciclo reflejando temas sociales interactivos como:**

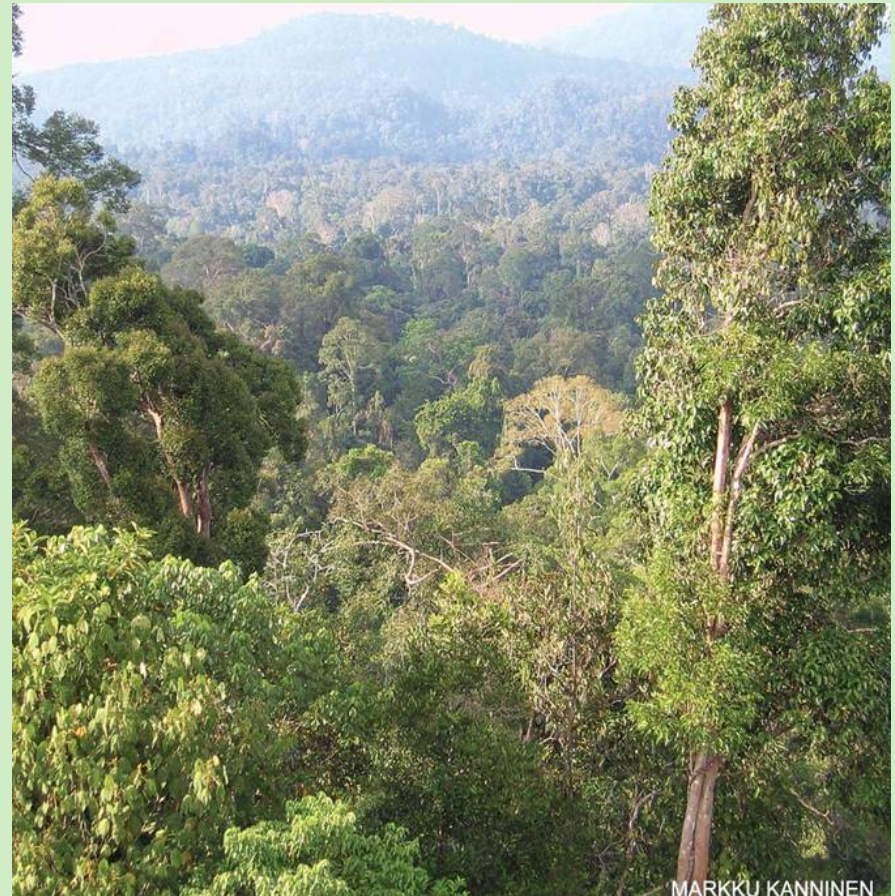
- valores concedidos a los bosques
- importancia de los bosques en el desarrollo económico
- derechos refutados a los recursos forestales y arbóreos
- procesos de toma de decisión sobre los recursos naturales.



# Cambios de paradigmas en la relación entre los bosques y sociedades (2)

**El paradigma emergente del manejo forestal sostenible contiene tres elementos principales relacionados con:**

- la sustentación de los bosques a escala de paisaje
- la sustentación de los usos extractivos de los bosques
- el cómo se adoptan e implementan las decisiones.



# Sustentar los bosques a nivel de paisaje

## Paradigma utilitario:

- frecuente durante la primera parte del siglo XX
- los paisajes forestales son poco valorados para la producción industrial de madera
  - explotación insostenible en las naciones ricas en bosques.

## Cambio continuo:

- hacia el reconocimiento y realización de los valores comerciales, culturales y ecológicos de los bosques y árboles, y de los sistemas de uso de la tierra a escala de paisaje
- hacia el desarrollo de sistemas de manejo más sostenibles.

# Sustentando el uso de los recursos forestales

- En las islas-naciones más pequeñas el énfasis está en el manejo sostenible de los árboles fuera de los bosques. En algunos casos el desarrollo de las plantaciones también es posible.
- Las naciones con bosques a escala industrial o valor comercial siguen una serie de fases:
  - **Primera fase:** uso insostenible, transformación del capital natural a capital financiero, y cambio a usos no forestales de la tierra
  - **Segunda fase:** reducción de los niveles de corta en los bosques naturales cuando los recursos disminuyen y los bosques plantados maduran
  - **Tercera fase:** incremento de la protección de los bosques nativos contra la tala, reconocimiento de otras funciones aparte de la producción de madera de los bosques plantados, y reconocimiento de la importancia de los árboles en las fincas.



# En camino hacia el manejo forestal sostenible

- Los países ricos en bosques pero económicamente pobres se centran en cómo deben ser cortados los bosques a fin de minimizar los impactos ambientales y sociales adversos .
  - Cosecha con impacto reducido
  - Eco-silvicultura
- En países económicamente desarrollados el cambio del paradigma ha superado progresivamente la distinción históricamente fuerte entre el manejo de las tierras de propiedad pública y privada.
  - Hay una regulación más consistente de prácticas forestales en todas las formas de tenencias de la tierra en Australia y Nueva Zelanda

# Reconocimiento de los derechos de los indígenas

- Los derechos de los indígenas nunca fueron negados en los pequeños estados islas en desarrollo de Oceanía (SIDS, por sus siglas inglesas).
- Los derechos de los Maorís y Aborígenes han sido reinstituídos en Australia y Nueva Zelanda, donde habían sido negados en diverso grado.



- Hoy en día, el 18% de la masa continental de Australia y el 13% de su tierra forestal está bajo propiedad de indígenas.
- En Nueva Zelanda, los Maorís son ahora propietarios significativos de tierras y grupos interesados en la forestería natural y de plantación.

# Reconocimiento creciente del pluralismo

Se está produciendo un reconocimiento cada vez mayor del pluralismo de intereses en la política y el manejo forestal.

- En los SIDS Oceánicos la propiedad tradicional y las instituciones asociadas forman el punto de partida para las decisiones sobre los bosques.
- Se han desarrollado mecanismos para facilitar una mayor contribución comunitaria en los procesos de toma de decisiones sobre los bosques públicos:
  - varios mecanismos de consulta y participación relacionados con la política y el manejo público forestal en Australia y Nueva Zelanda (en bosques tradicionales en los SIDS Oceánicos, los mecanismos facilitan la participación gubernamental e industrial)
  - los procesos de la certificación forestal requieren mecanismos para la participación de los grupos interesados
  - los acuerdos de colaboración sobre el manejo forestal están emergiendo lentamente en algunos lugares.

# Cambios en la gobernabilidad forestal



Los cambios dominantes en Oceanía son:

- desde la atención por agencias públicas forestales a la de otras agencias gubernamentales y a la nueva generación de instrumentos de regulación, p. ej. certificación y criterios e indicadores del MFS
- desde el sector público hacia las organizaciones privadas y comunitarias
- una inversión creciente en asociaciones entre el sector privado, ONGs y organizaciones basadas en la comunidad.

Estos cambios reflejan la transformación global en la ideología política y el grupo de opciones sobre los escasos fondos públicos y la capacidad cada vez menor del sector público.

# Los desafíos comunes

Algunos desafíos importantes son comunes a todas las naciones Oceánicas:

- la degradación ambiental significativa y los desafíos asociados económicos y sociales
- el equilibrio del desarrollo económico con los valores culturales y de conservación
- los desafíos emergentes planteados por el cambio climático
- Los desafíos relacionados con la capacidad humana y gobernabilidad.



# Desafíos dentro y entre las naciones tras la búsqueda de un equilibrio entre:

- el manejo tradicional y orientado a la conservación contra una explotación más intensiva
- la valoración de los productos forestales contra los servicios
- el reconocimiento o denegación de los derechos tradicionales
- algunas de las mejores y peores prácticas forestales del mundo
- sistemas tradicionales de uso de tierra pluriculturales contra la forestería moderna de plantaciones industriales
- industrias forestales sostenibles con valor añadido contra industrias de explotación
- oferta y demanda dentro de la economía local y global.

## El camino a seguir

- Se necesitan esfuerzos continuos a fin de equilibrar los diversos valores y beneficios forestales, y los costos asociados con opciones particulares.
- Se necesitan tanto los conocimientos y prácticas tradicionales como las modernas para el proceso dinámico y en curso de reconciliar las demandas de la sociedad y los beneficios ofrecidos por los bosques y árboles.

